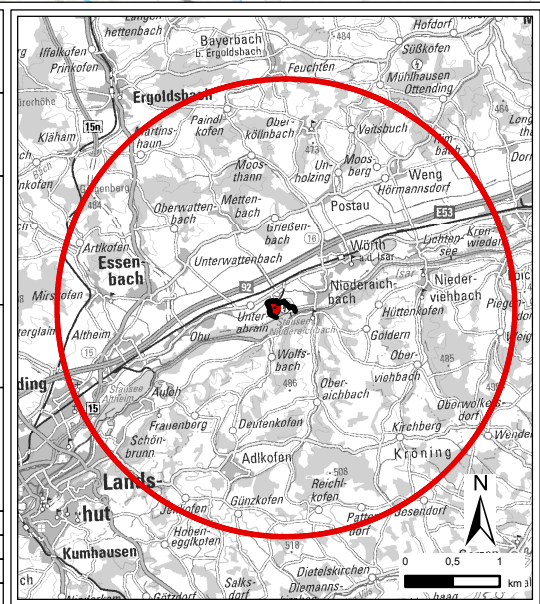


PrussenElektra GmbH Auftraggeber: Trescowstraße 5 30457 Hannover		
ERM GmbH Siemensstraße 9 63263 Neu-Isenburg Tel: +49 (0) 6102/ 206-0 Fax: +49 (0) 6102/ 77 19 04 0		
Projekt: Stilllegung und Abbau KKI 2		
Phase: UVP-Bericht		
Thema: Schutzgut: Wasser		
Blattgröße: A3	Maßstab: 1:80.000	
Bearbeitet: Bericht	Status: Bericht	
Gezeichnet: September 2020	Stand: September 2020	
Geprüft:	Kartennummer: Anhang A-4	



Legende

- Weiterer Untersuchungsraum (r = 10 km)
- Betriebsgelände
- KKI 2 Reaktorgebäude
- Grundwasser-Messstelle Nr. 42628

Sonstige Gewässer

- Wasserschutzgebiete (WSG)
- Fließgewässer
- Stillgewässer
- Hochwassergefahrenflächen HQextrem

0 1 2 km

© GeoBasis-DE / BKG 2018

Service Layer Credits: Sources: Esri, HERE, Garmin, Intermap, increment P Corp., GEBCO, USGS, FAO, NPS, NRCAN, GeoBase, IGN, Kadaster NL, Ordnance Survey, Esri Japan, METI, Esri China (Hong Kong), (c)